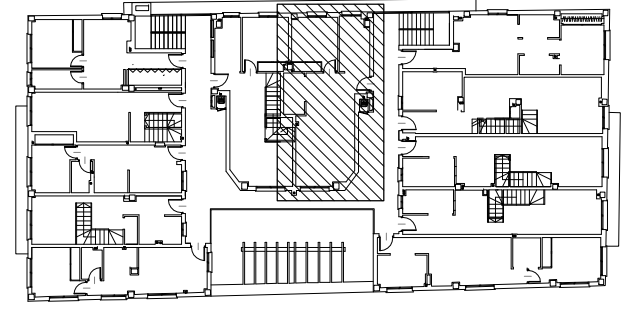
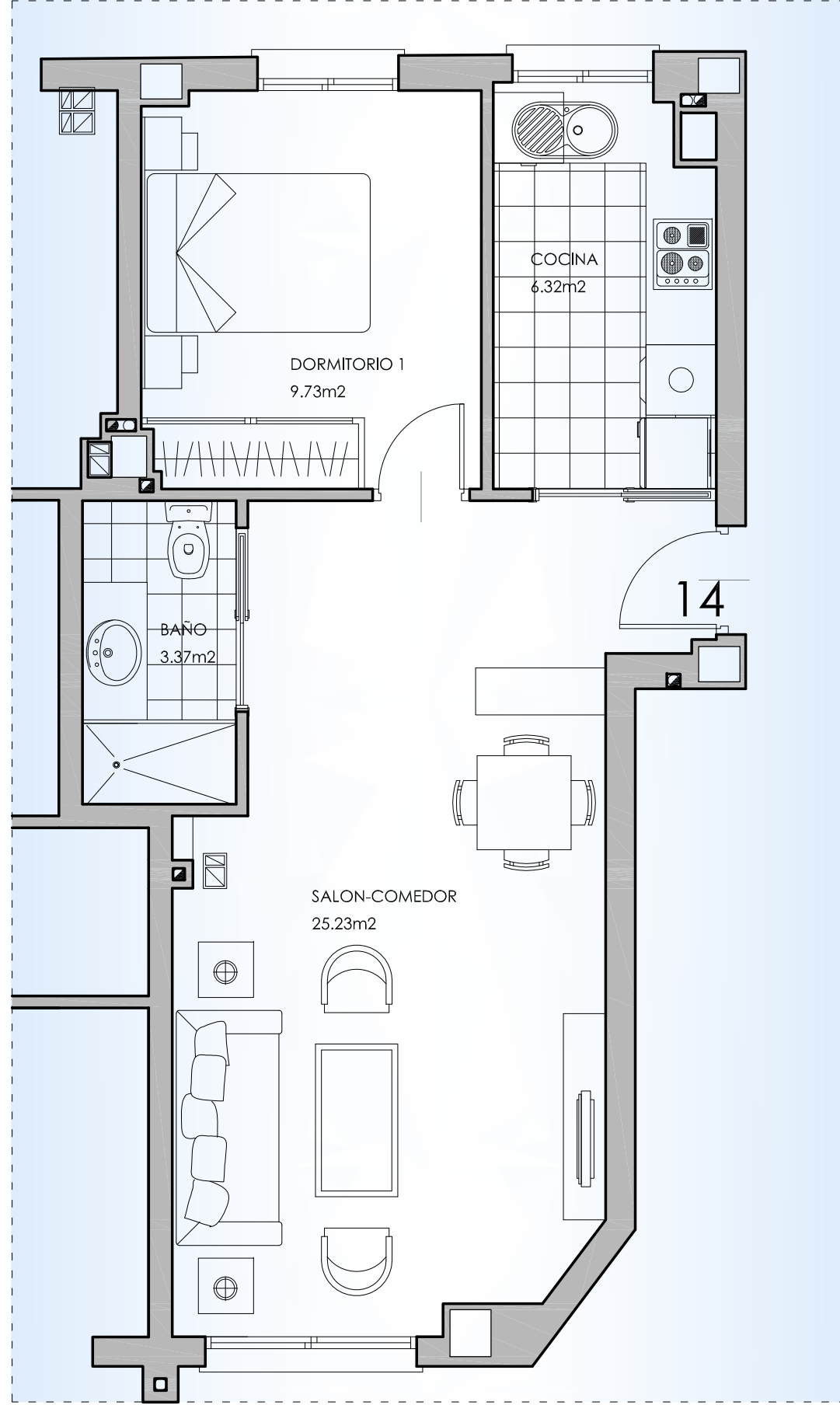
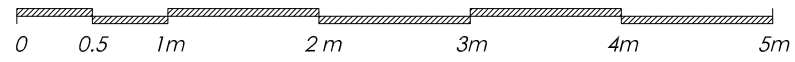


Este plano es meramente orientativo, las superficies y dimensiones son aproximadas, condicionados a los requerimientos del proyecto de ejecución.
El mobiliario y las plantas son solo a efectos ilustrativos e informativos. Los giros de puertas y la distribución de los aparatos sanitarios pueden ser modificados por cuestiones técnicas.
El jardín conforma el espacio libre no ocupado por la edificación.



VIVIENDA Nº 14

SUPERFICIE UTIL	44.65 M ²
SUPERFICIE CONSTRUIDA VIVIENDA	52.75 M ²
SUPERFICIE TERRAZAS	0.00 M ²
SUPERFICIE CONSTRUIDA ZZ.CC.	6.21 M ²

SUPERFICIE CONSTRUIDA TOTAL	58.96 M ²
-----------------------------	----------------------

PROYECTO BASICO DE EDIFICACION DE 20 VIVIENDAS, GARAJES Y PISCINA EN CALLE CABO LASTRE 12-14. EL RINCONCILLO, ALGECIRAS (CÁDIZ)

ENERO 2008- ESCALA 1:50

PROYECTISTAS: NICOLAS MONCADA GARCÍA/ELENA ORDÓÑEZ MARMOLEJO

VIVIENDA Nº 14. PLANTA PRIMERA