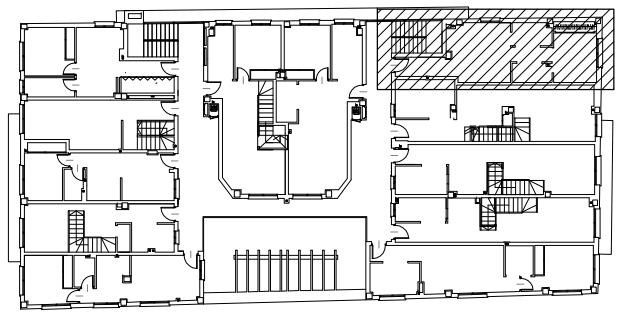
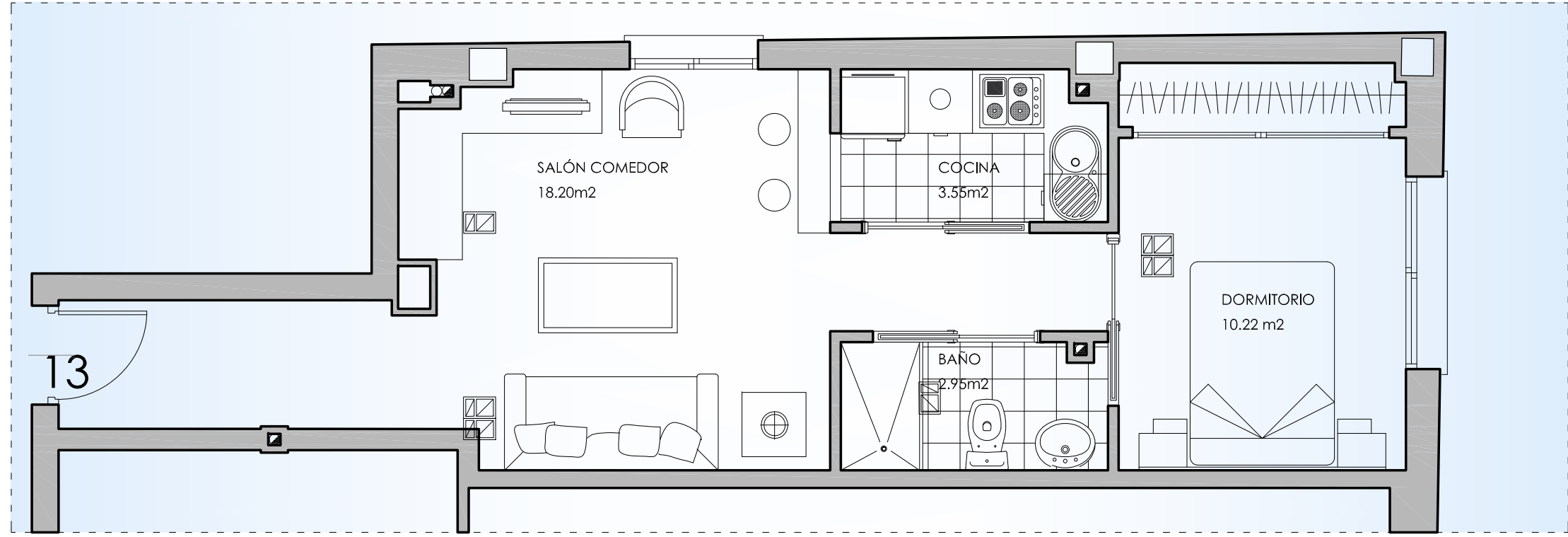
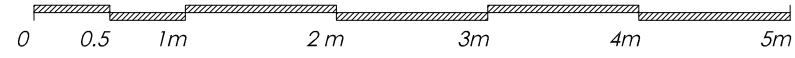


Este plano es meramente orientativo, las superficies y dimensiones son aproximadas, condicionados a los requerimientos del proyecto de ejecución.
El mobiliario y las plantas son solo a efectos ilustrativos e informativos. Los giros de puertas y la distribución de los aparatos sanitarios pueden ser modificados por cuestiones técnicas.
El jardín conforma el espacio libre no ocupado por la edificación.

VIVIENDA Nº 13	
SUPERFICIE UTIL	34.92 M ²
SUPERFICIE CONSTRUIDA VIVIENDA	45.84 M ²
SUPERFICIE TERRAZAS	0.00 M ²
SUPERFICIE CONSTRUIDA ZZ.CC.	5.40 M ²
SUPERFICIE CONSTRUIDA TOTAL	51.24 M ²



PROYECTO BASICO DE EDIFICACION DE 20 VIVIENDAS, GARAJES
Y PISCINA EN CALLE CABO LASTRE 12-14. EL RINCONCILLO, ALGECIRAS (CÁDIZ)

ENERO 2008- ESCALA 1:50

PROYECTISTAS: NICOLAS MONCADA GARCÍA/ELENA ORDÓÑEZ MARMOLEJO

VIVIENDA Nº 13. PLANTA PRIMERA