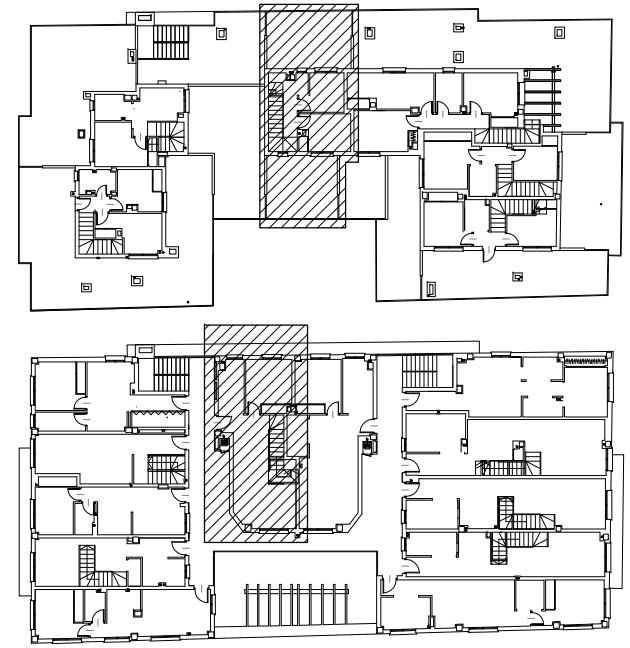
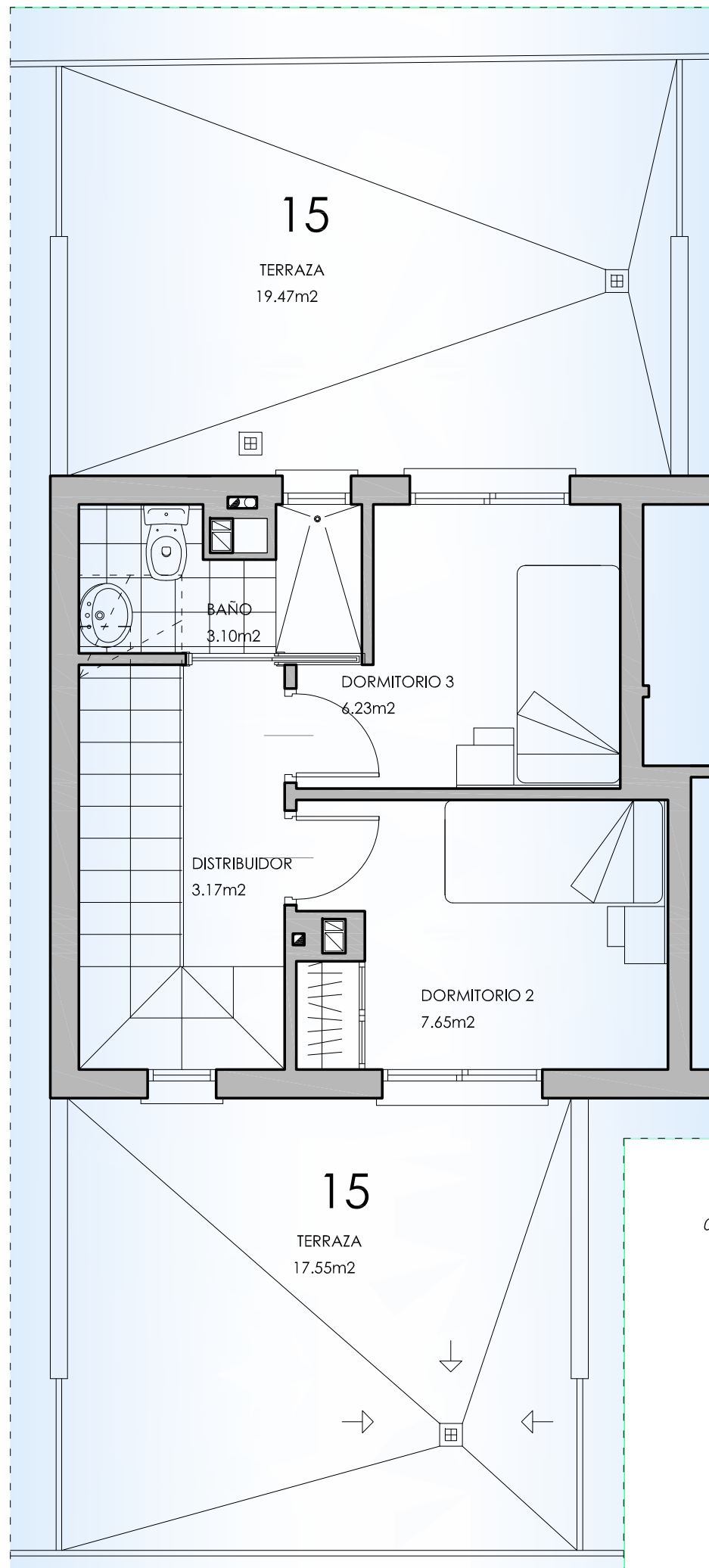
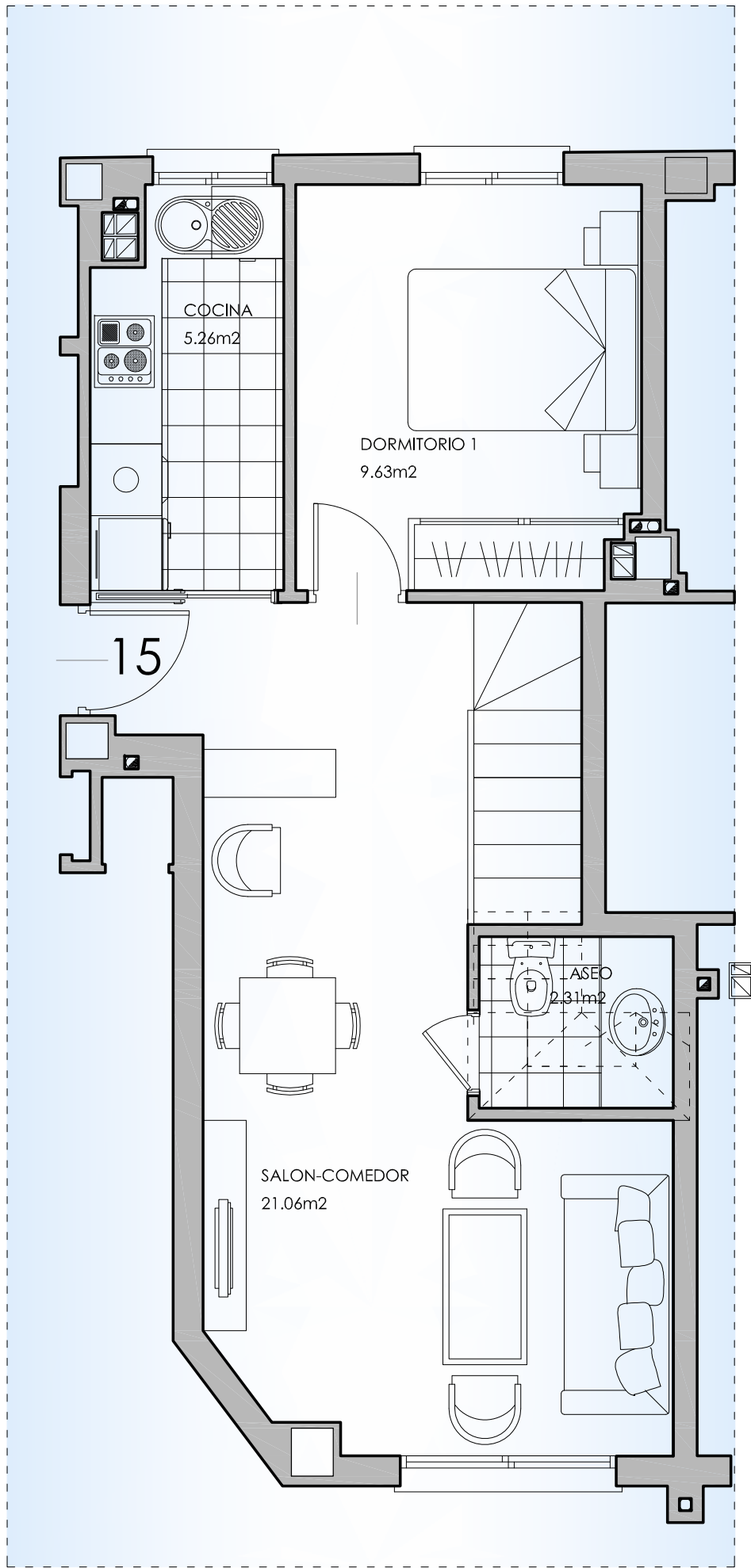


Este plano es meramente orientativo, las superficies y dimensiones son aproximadas, condicionados a los requerimientos del proyecto de ejecución.
 El mobiliario y las plantas son solo a efectos ilustrativos e informativos. Los giros de puertas y la distribución de los aparatos sanitarios pueden ser modificados por cuestiones técnicas.
 El jardín conforma el espacio libre no ocupado por la edificación.



VIVIENDA Nº 15

SUPERFICIE UTIL	58.41 M ²
SUPERFICIE CONSTRUIDA VIVIENDA	71.57 M ²
SUPERFICIE TERRAZAS	37.02 M ²
SUPERFICIE CONSTRUIDA ZZ.CC.	8.42 M ²

SUPERFICIE CONSTRUIDA TOTAL	79.99 M ²
-----------------------------	----------------------



PROYECTO BASICO DE EDIFICACION DE 20 VIVIENDAS, GARAJES
 Y PISCINA EN CALLE CABO LASTRE 12-14. EL RINCONCILLO, ALGECIRAS (CÁDIZ)

ENERO 2008- ESCALA 1:50

PROYECTISTAS: NICOLAS MONCADA GARCÍA/ELENA ORDÓÑEZ MARMOLEJO

VIVIENDA Nº 15. PLANTA PRIMERA