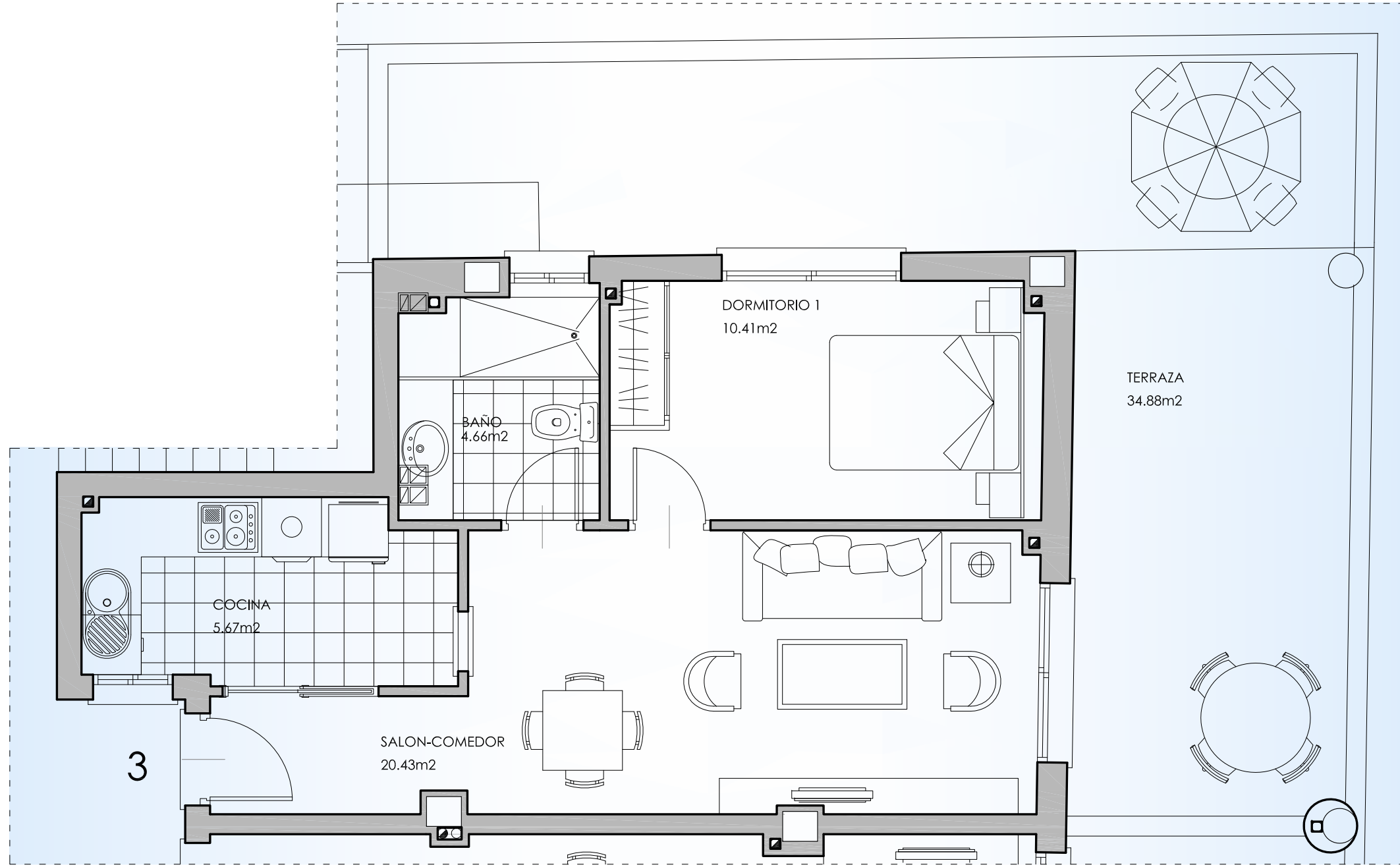
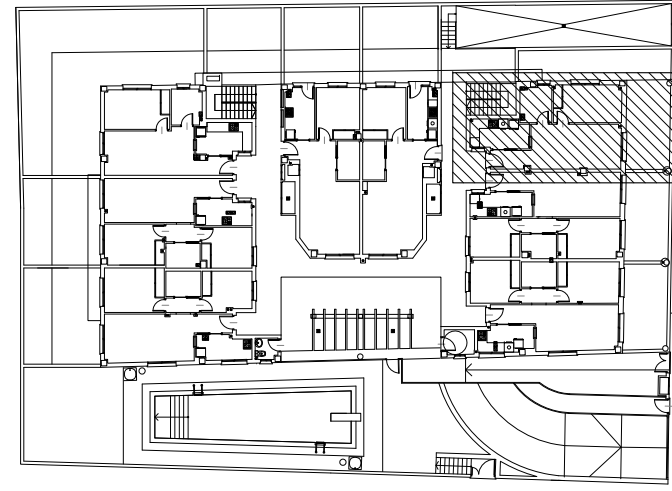


Este plano es meramente orientativo, las superficies y dimensiones son aproximadas, condicionadas a los requerimientos del proyecto de ejecución.  
El mobiliario y las plantas son solo a efectos ilustrativos e informativos. Los giros de puertas y la distribución de los aparatos sanitarios pueden ser modificados por cuestiones técnicas.  
El jardín conforma el espacio libre no ocupado por la edificación.



VIVIENDA N° 3	
SUPERFICIE UTIL	41.18 M <sup>2</sup>
SUPERFICIE CONSTRUIDA VIVIENDA	49.62 M <sup>2</sup>
SUPERFICIE TERRAZAS	34.88 M <sup>2</sup>
SUPERFICIE CONSTRUIDA ZZ.CC.	5.84 M <sup>2</sup>
SUPERFICIE CONSTRUIDA TOTAL	55.46 M <sup>2</sup>



PROYECTO BASICO DE EDIFICACION DE 20 VIVIENDAS, GARAJES  
Y PISCINA EN CALLE CABO LASTRE 12-14. EL RINCONCILLO, ALGECIRAS (CÁDIZ)

ENERO 2008- ESCALA 1:50

PROYECTISTAS: NICOLAS MONCADA GARCIA/ELENA ORDÓÑEZ MARMOLEJO

VIVIENDA N° 03. PLANTA BAJA